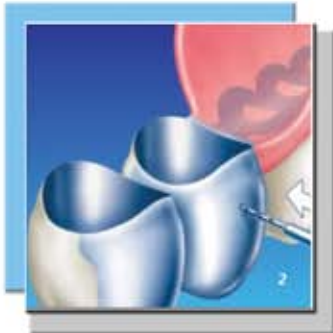


Tele-Fit Eine schnelle Hilfe für Teleskopkronen

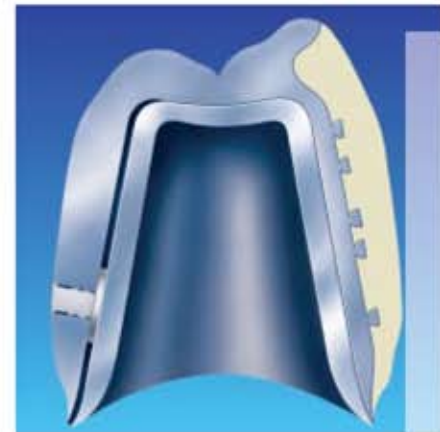


Anwendungsgebiete:

Die Tele-Fit-Friktionsteile werden bei Teleskopkronen eingesetzt, um die Friktion wiederherzustellen. Die Friktionsteile sind aus einem sehr harten, hochpräzisen Kunststoff gefertigt.

Verarbeitung:

1. Mit dem Zentrierbohrer wird zunächst angekört, um den weiteren Arbeitsgang zu erleichtern.
2. Danach wird mit dem Spiralbohrer ein Loch durch die Außenkrone gebohrt.
3. Nun wird der Tele-Fit-Friktionsstift von innen in die Bohrung gedrückt.
4. Durch die Verrippung am Kopfende ist ein sicherer Halt gewährleistet.
5. Mit Hilfe des Le Cron-Instrumentes wird der Tele-Fit-Friktionsstift in seine endgültige Position gedrückt.
6. Der überstehende Teil des Tele-Fit-Friktionsstiftes wird an der Kronenaußenfläche bündig gekürzt.
7. Der Tele-Fit-Friktionsstift in situ.



Bitte kreuzen Sie an:

Hiermit bestelle ich:

- 1 Starter-Set Tele-Fit, bestehend aus:
10 Stück Tele-Fit weiß (0,10 mm)
10 Stück Tele-Fit beige (0,15 mm)
1 Stück Spiralbohrer
1 Stück Zentrierbohrer

Preis: 179,90 €, zzgl. MwSt. und Versand
Art.-Nr. SV/9880

Stempel

per Fax an 02331 / 8081 - 18

